



ITS GSM Alarm 1.0

- ▶ ส่งข้อความผ่านระบบ GSM SMS (900/1800)
- ▶ มี 2 อินพุต Isolated Binary (24 Vdc \pm 10%)
- ▶ โปรแกรม SMS ได้ 40 ข้อความ + หมายเลข
- ▶ ส่ง SMS 2 ข้อความเตือน เมื่อไฟดับ
- ▶ ไม่ต้องการการบำรุงรักษา (ไม่ใช่แบตเตอรี่)
- ▶ สามารถติดตั้งหรือเคลื่อนย้ายได้ง่าย
- ▶ ใช้กับระบบไฟ : 6 - 30 Vdc หรือ Vac
- ▶ ช่วงอุณหภูมิใช้งาน 0 - 60 °C
- ▶ โปรแกรมผ่านพอร์ตสื่อสาร Rs232
- ▶ มีช่องใส่ SIM Card ภายใน
- ▶ มี LED แสดงสถานะ

ITS GSM Alarm สามารถประยุกต์ใช้ได้กับการแจ้งข่าวหรือเตือนภัยได้อย่างกว้างขวาง ตั้งแต่ระบบงานอุตสาหกรรม อย่างเช่น ระบบแอร์คอมเพรสเซอร์ ไปจนถึงระบบรักษาความปลอดภัยภายในบ้าน

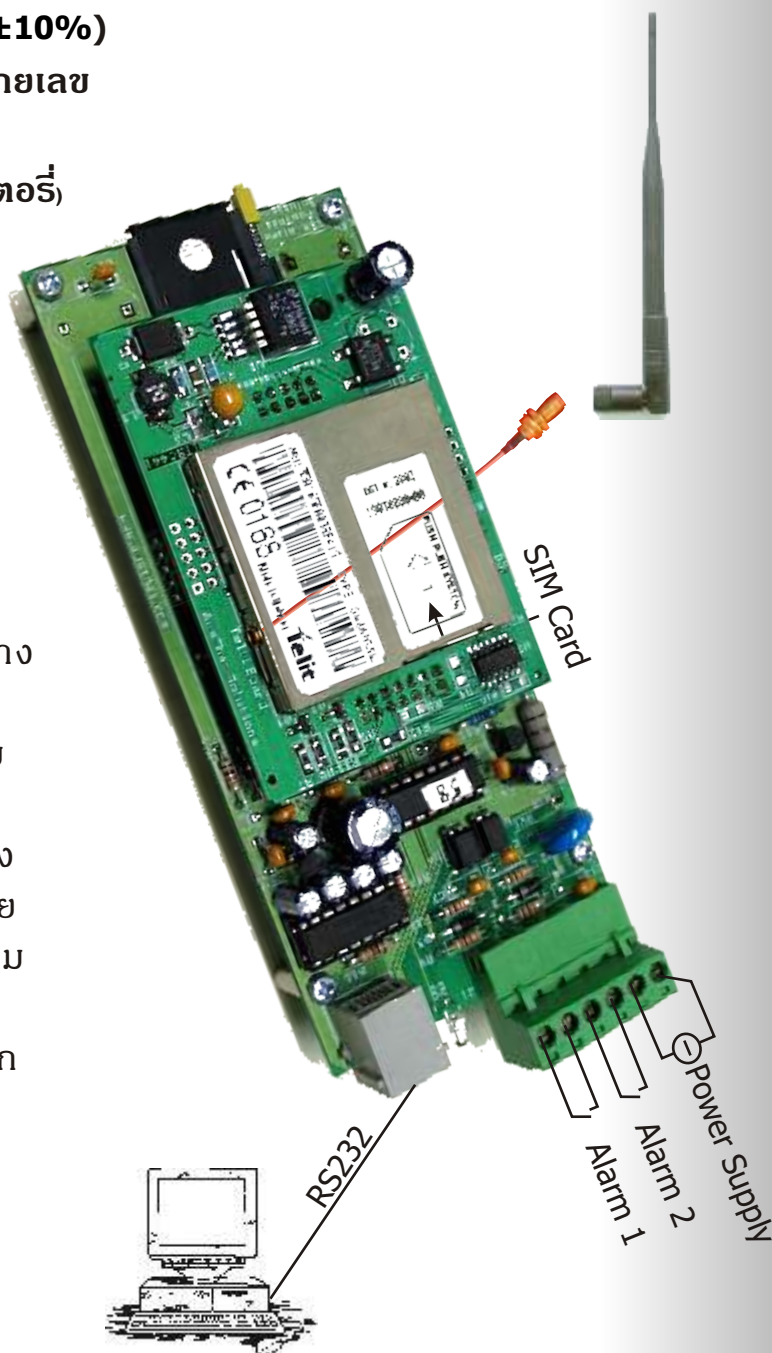
อุปกรณ์นี้สามารถโปรแกรมและติดตั้งได้อย่างง่ายดาย โดยมีอุปกรณ์มาตรฐานประกอบด้วยเสาอากาศ สาย RS232 และซอฟต์แวร์โปรแกรม อุปกรณ์ที่ต้องจัดหาเพิ่มเติมได้แก่ SIM Card อุปกรณ์จ่ายไฟ และ คอนแทกหรือเอาท์พุทจากสัญญาณอุปกรณ์เตือนภัย

การใช้งาน:

กรณีมีเหตุการณ์เกิดขึ้น ข้อความ SMS alarm จะถูกส่งไปยังหมายเลขมือถือปลายทางของบุคคลที่เกี่ยวข้อง เพื่อแจ้งเหตุการณ์ที่เกิดขึ้น

นอกเหนือจากนั้น ข้อความ SMS ยังสามารถส่งไปยังระบบประมวลผลข้อมูลกลาง (SCADA) เช่น:

- เก็บบันทึกประวัติข้อมูล (Historical data)
- สรุปรายงาน รายวัน/รายเดือน
- ส่งประวัติข้อมูล (historical data) ไปเก็บที่ระบบฐานข้อมูลกลาง (Data base System or Management Information System) ผ่าน ODBC Data Sources



การใช้งานโมเด็ม

ติดตั้งโปรแกรมซอฟต์แวร์ใช้งานลงบน Windows ME/98/2000/XP และต่อสาย RS232 เข้ากับอุปกรณ์ (ซอฟต์แวร์และสาย RS232 ให้มาพร้อมอุปกรณ์) จากนั้นจึงเลือกโหมดใช้งาน Easy mode หรือ Pulse mode แล้วจึงบันทึกข้อความ SMS และหมายเลขปลายทางที่ต้องการส่งได้มากถึง 40 ข้อความ/หมายเลข

EASY MODE

- Power Loss: จะส่ง SMS alarm มากถึง 2 ข้อความ+หมายเลข เมื่อเกิดเหตุการณ์ไฟดับ*
- Power Restored: จะส่ง SMS alarm มากถึง 2 ข้อความ+หมายเลข เมื่อมีไฟเลี้ยงระบบกลับมา
- Input 1: จะส่ง SMS alarm มากถึง 18 ข้อความ+หมายเลข เมื่อ Input 1 มีสัญญาณส่งเข้ามา (Activated high)
- Input 2: จะส่ง SMS alarm มากถึง 18 ข้อความ+หมายเลข เมื่อ Input 2 มีสัญญาณส่งเข้ามา (Activated high)

*ไฟเลี้ยงระบบสำหรับส่งข้อความ Power loss ถูกจ่ายโดย super capacitors ดังนั้นอุปกรณ์นี้จึงปลอดภัยจากการบำรุงรักษา (maintenance free, no battery replacements).

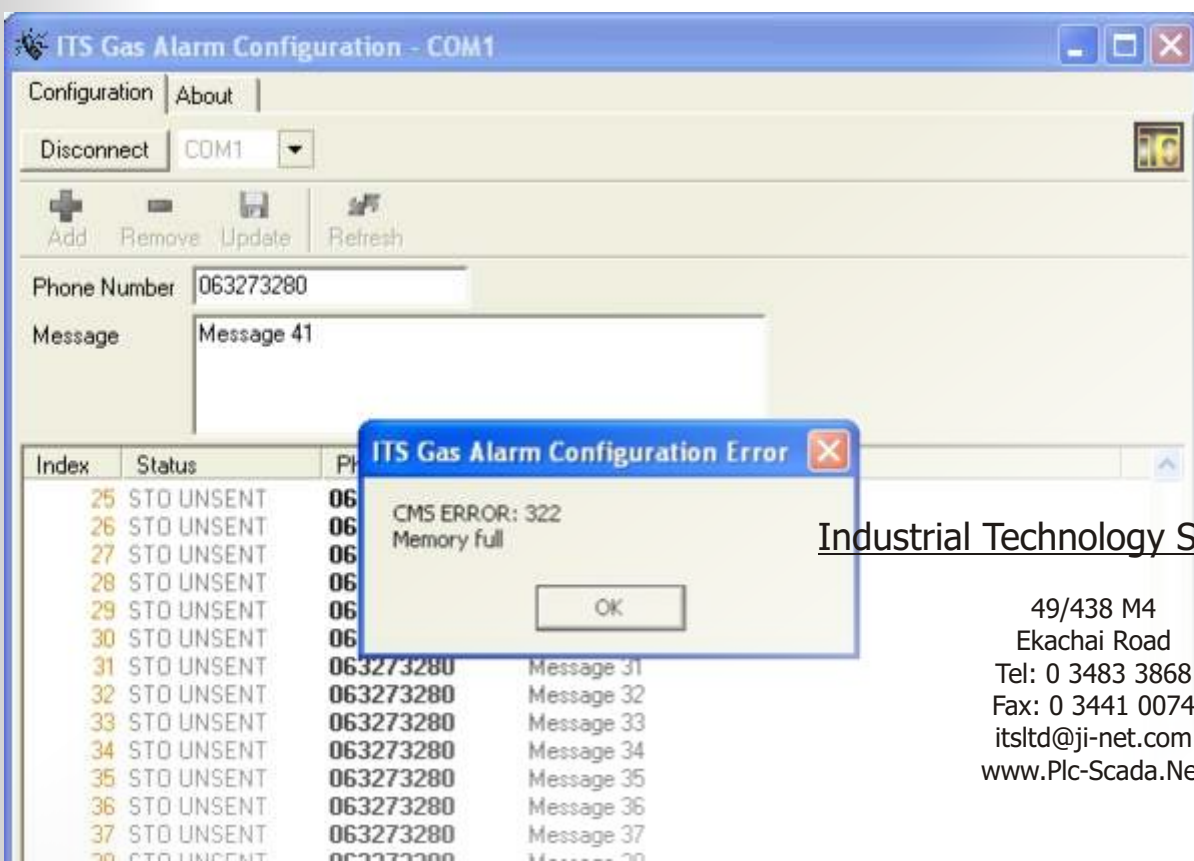
EASY MODE จึงสามารถติดตั้งและใช้งานได้อย่างง่าย ๆ เพียงต่อรีเลย์ก็สามารถทำงานได้แล้ว

PULSE MODE

- Power Loss: จะส่ง SMS alarm มากถึง 2 ข้อความ+หมายเลข เมื่อเกิดเหตุการณ์ไฟดับ*
- Power Restored: จะส่ง SMS alarm มากถึง 2 ข้อความ+หมายเลข เมื่อมีไฟเลี้ยงระบบกลับมา
- Input 1: เมื่อเซต input 1 เป็น "high" Input 2 จะทำหน้าที่นับสัญญาณ pulses ที่ส่งเข้ามา
- Input 2: หนึ่งใน 36 ข้อความ+หมายเลข จะถูกส่งออกไปตามจำนวนสัญญาณ pulse ที่นับได้ ภายหลังจากที่ Input 1 เปลี่ยนสถานะกลับมาเป็น "low"

PULSE MODE สามารถใช้งานได้ เมื่อต่อเข้ากับอุปกรณ์ micro PLC หรือ micro controller โดยต้องมีการโปรแกรมเพิ่มเติมล่วงหน้า เพื่อกำหนดการส่งจำนวน pulse ตามเงื่อนไขหรือเหตุการณ์ที่ตั้งไว้

โปรแกรมซอฟต์แวร์ที่ใช้งาน (Configuration Software)



Industrial Technology Supply Co., Ltd.

49/438 M4
Ekachai Road
Tel: 0 3483 3868
Fax: 0 3441 0074
itsltd@ji-net.com
www.Plc-Scada.Net

